

Wraki Jeziora Tarnobrzeskiego

Na dnie Jeziora Tarnobrzeskiego znajduje się kilka ciekawych miejsc, gdzie spoczywają wraki przyciągające ciekawość nurków. Jednym z takich wraków jest **Łódź kabinowa RAJA**.



Łódź kabinowa RAJA to wrak Jeziora Tarnobrzeskiego mierzący około 6 metrów długości i spoczywający na głębokości około 13 metrów.

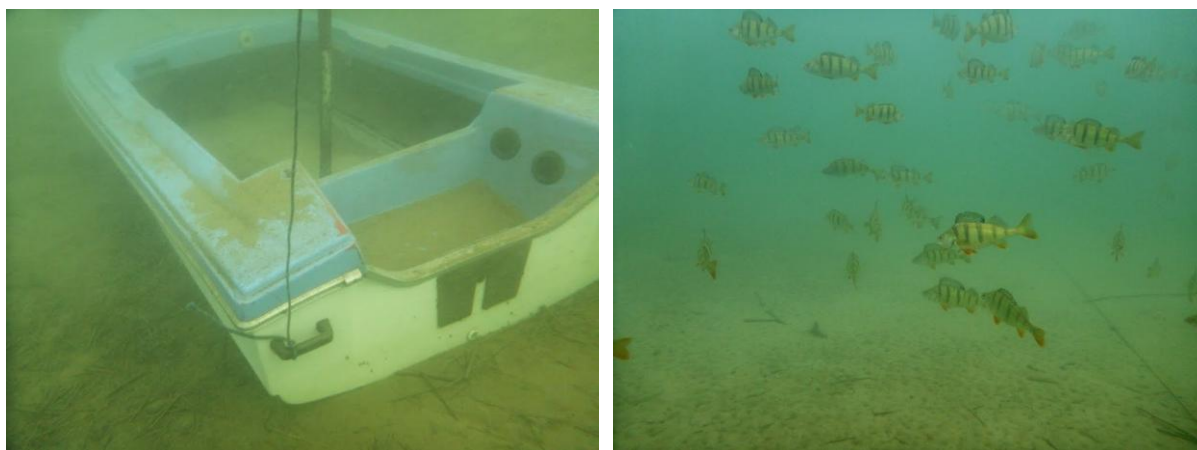


[Link do relacji wideo z łodzi kabinowej RAJA](#)

Kolejnym wrakiem Jeziora Tarnobrzskiego jest mała niebieska **motorówka**. Wrak ten mierzy około 3,5 metra długości i wyposażony jest w **czerwony** telefon, w razie problemu dzwoń !!!.



Motorówka spoczywa na głębokości 9 metrów, przy odrobinie szczęścia w okolicy zatopionego wraku można spotkać gigantyczne ławice okoni oraz szczupaki polujące w naturalnym środowisku.



Serdecznie zapraszamy brać nurkową do penetracji głębin Jeziora Tarnobrzskiego !!!
